

MULTIflor.11 700 | NUT + FEDER | TONGUE + GROOVE | MASCHINO + FEMMINA | RAINURE + LANGUETTE

Abmessung | Dimensions | Dimensioni | Dimensions

11 x 140 x 700 mm | 0.43 in x 5.51 in x 2.3 ft

EICHE SELECT | OAK | ROVERE | CHÊNE NATURA

geschliffen | sanded | levigato | poncé



PUROTEC



SEDA



TENSEO
X-MATT

L

-

43596

43590

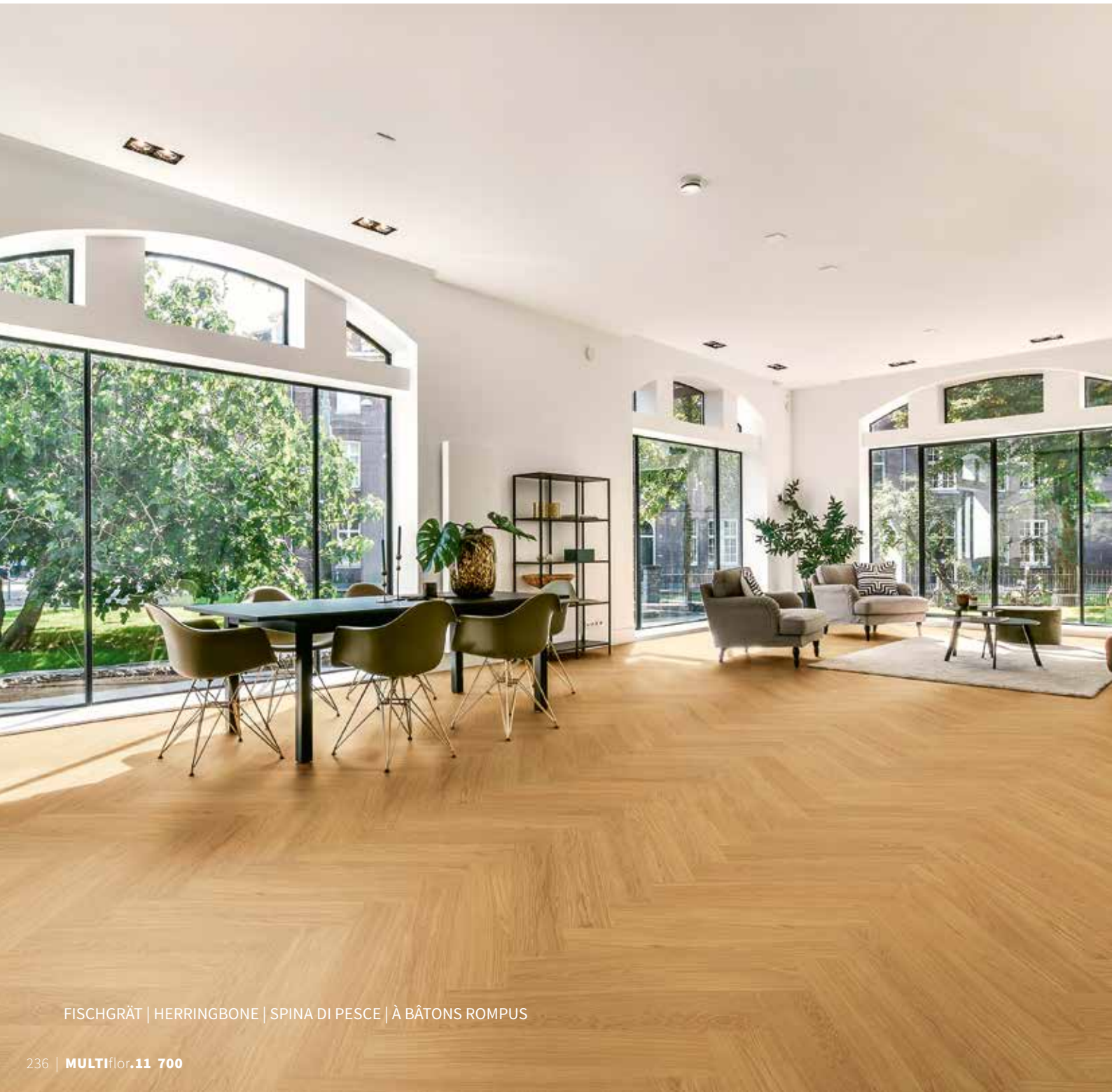
R

-

43597

43591

L = Linker Stab | Left strip | Listello sinistro | Lame de gauche
R = Rechter Stab | Right strip | Listello destro | Lame de droite



FISCHGRÄT | HERRINGBONE | SPINA DI PESCE | À BÂTONS ROMPUS

EICHE SELECT NATURA
OAK | ROVERE | CHÊNE

MULTIfloor.11 700

NUT + FEDER | TONGUE + GROOVE | MASCHINO + FEMMINA | RAINURE + LANGUETTE



PRODUKTTYPEN | PRODUCT TYPES

MULTIflor.**11 700** NUT+FEDER | 1-Stab | TONGUE+GROOVE | 1-strip

Abmessungen 11 x 140 x 700 mm
Dimensions 0.43 in x 5.51 in x 2.3 ft

Verlegung Vollflächige Verklebung
Installation Glue-down installation

Verpackung 12 Dielen/Paket = 1,176 m², 84 Pakete/Palette = 98,78 m² | Rechte und linke Stäbe getrennt verpackt
Packaging 12 pieces/pack = 1.176 m², 84 packs/pallet = 98.78 m² | Right and left strips packed separately
12 pieces/pack = 12.658 sq ft, 84 packs/pallet = 1063.259 sq ft

Für Fußbodenheizung geeignet R_f=0,078 m²K/W | Suitable for underfloor heating R_f=0.078 m²K/W



RANDFRIES | EDGING FRIEZES

MULTIflor.**11** NOVOLOC® 5G **2200** | Landhausdielen 1-Stab | 1-strip

Abmessungen 11 x 182 x 2200 mm
Dimensions 0.43 in x 7.17 in x 7.22 ft

Verlegung Vollflächige Verklebung
Installation Glue-down installation

Verpackung 6 Dielen/Paket = 2,402 m², 50 Pakete/Palette = 120,100 m²
Packaging 6 pieces/pack = 2.402 m², 50 packs/pallet = 120.100 m² | 6 pieces/pack = 25.866 sq ft, 50 packs/pallet = 1293.284 sq ft

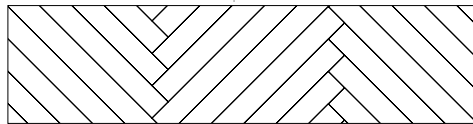
Für Fußbodenheizung geeignet R_f=0,078 m²K/W | Suitable for underfloor heating R_f=0.078 m²K/W



VERLEGEMUSTER | INSTALLATION PATTERNS

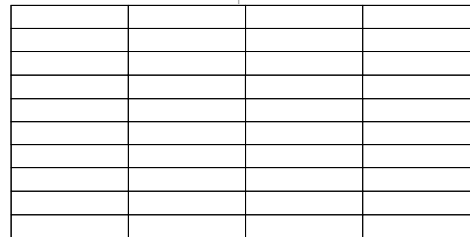
Fischgrät | Herringbone

MULTIflor.**11 700** N+F | T+G



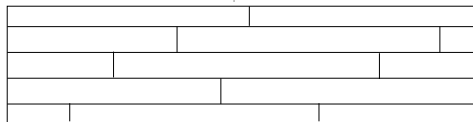
Parallel-Verband | Parallel pattern

MULTIflor.**11 700** N+F | T+G



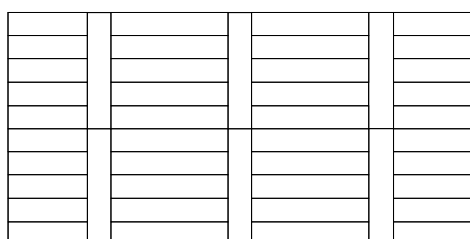
Naturriemen | Irregular pattern

MULTIflor.**11 700** N+F | T+G



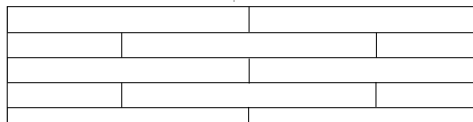
Leiter-Verband | Ladder pattern

MULTIflor.**11 700** N+F | T+G



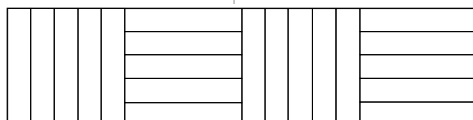
Riemenverband | Brick pattern

MULTIflor.**11 700** N+F | T+G



Würfel | Cube

MULTIflor.**11 700** N+F | T+G



PRODUKT-HIGHLIGHTS | PRODUCT HIGHLIGHTS

Mit **MULTI**flor.**11 700** Nut+Feder lassen sich Wohnräume jetzt noch vielfältiger gestalten: Das Mehrschichtparkett überzeugt sowohl durch klassische, zeitlose Musterverlegungen und Individualität als auch durch perfekte technische Voraussetzungen in Form einer geringen Aufbauhöhe und der optimalen Eignung für Fußbodenheizung.

With **MULTI**flor.**11 700** Tongue and Groove you can now give an even more individual touch to your living space: The multilayer parquet does not only impress with its classic and timeless installation patterns and its individuality, but also with its low construction height and its perfect suitability for underfloor heating.

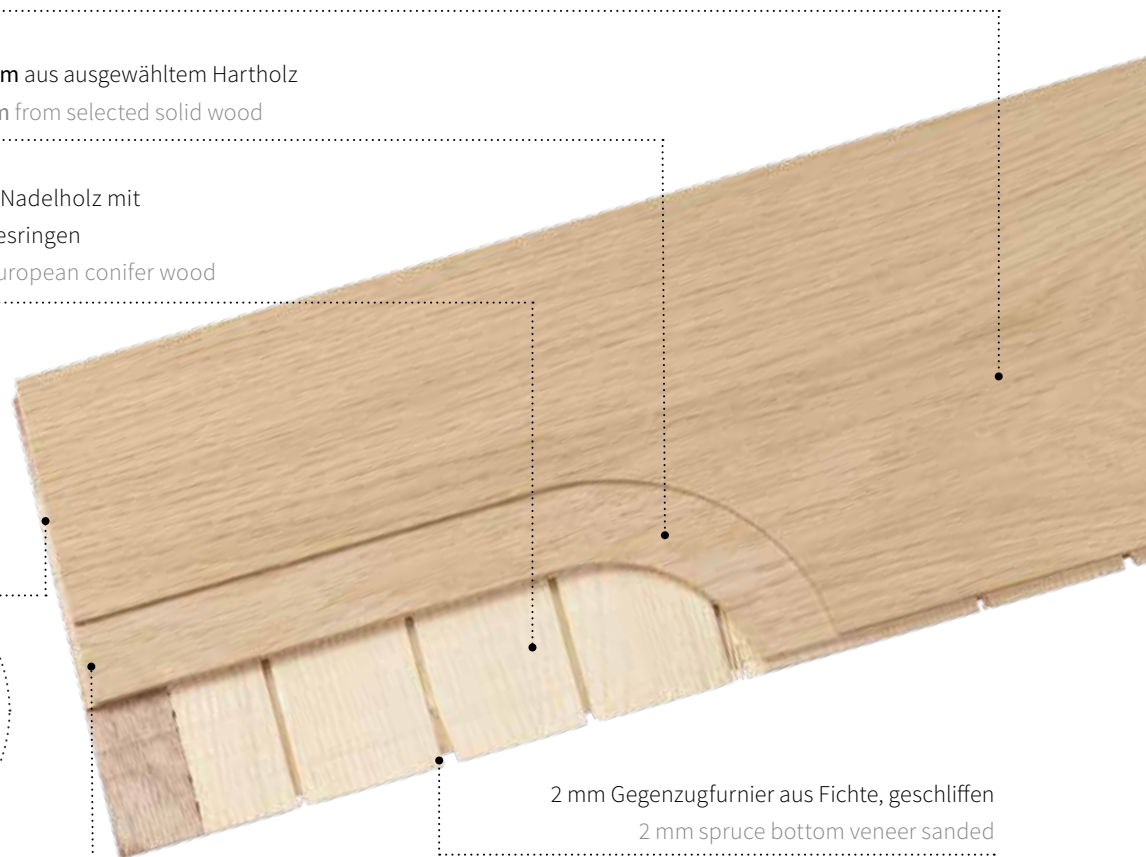
Fertig veredelte Oberfläche | Surface finish PUROTEC, SEDA oder or TENSEO

Deckschichtstärke ca. 3,6 mm aus ausgewähltem Hartholz

Wear layer of approx. 3.6 mm from selected solid wood

Stäbchenmittellage aus eur. Nadelholz mit vorwiegend stehenden Jahresringen

Core layer of quarter sawn European conifer wood



2 mm Gegenzugfurnier aus Fichte, geschliffen
2 mm spruce bottom veneer sanded

Stirnkanten und Längsprofil hydrophob imprägniert
gegen Eindringen von Feuchtigkeit und um Knarrgeräusche zu vermeiden

Ends with hydrophobic impregnation, prevents humidity and reduces creaking of wood

- + **Vollflächige Verklebung**
Glue down installation
- + **Neue Dimension bzw. Verlegemuster**, wie großformatiges Fischgrät und Würfel
New dimension and installation patterns such as large-size herringbone and cube
- + **Für Fussbodenheizung geeignet**, Wärmedurchlasswiderstand 0,078 m² K/W
Suited for underfloor heating, thermal insulation resistance 0.078m² K/W
- + **Gesamtstärke 11 mm**: Geringe Aufbauhöhe für den optimalen Anschluss an andere Bodenbeläge
Total thickness 11 mm: Low installation height for an excellent junction to other floor types

Alle „ca.“ - Angaben definieren sich als Toleranz von $\pm 10\%$. Values prefixed by „approx.“ signify a tolerance of $\pm 10\%$.



LEITER-VERBAND | LADDER PATTERN
LEGA DI SCALE | POSE EN ÉCHELLE



FISCHGRÄT | HERRINGBONE
SPINA DI PESCE | À BÂTONS ROMPUS



WÜRFEL | CUBE
LISTELLI FORMANTI QUADRI | À DAMIER



PARALLEL-VERBAND | PARALLEL PATTERN
LA CASSERO REGOLARE | POSE EN PARALLÈLE



LEITER-VERBAND | LADDER PATTERN
LEGA DI SCALE | POSE EN ÉCHELLE



FISCHGRÄT | HERRINGBONE
SPINA DI PESCE | À BÂTONS ROMPUS



WÜRFEL | CUBE
LISTELLI FORMANTI QUADRI | À DAMIER



PARALLEL-VERBAND | PARALLEL PATTERN
LA CASSERO REGOLARE | POSE EN PARALLÈLE