

BILAflor® | 490

Abmessung | Dimensions | Dimensioni | Dimensions

11 x 90 x 490 mm | 0.43 in x 3.54 in x 1.61 ft

EICHE NATUR | OAK | ROVERE | CHÊNE NATURA | NATURALE

geschliffen | sanded | levigato | poncé

Valletta | brushed with bev. edge | spazzolato con bisello 4 lati | brossé avec biseau



PUROTEC

43601

-



SEDA

35941

43599



TENSEO
CLASSICO

40455

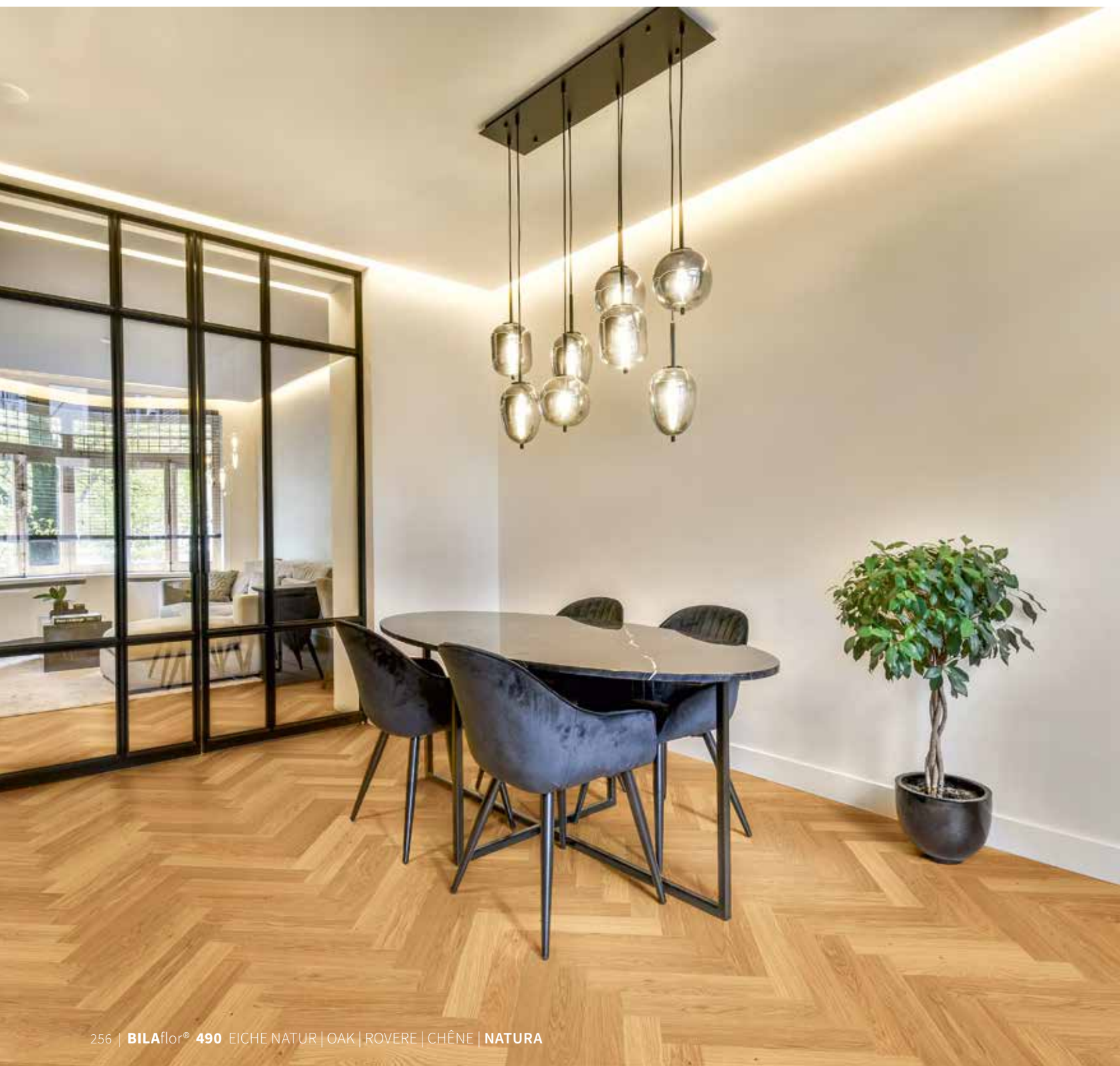
-



TENSEO
X-MATT

-

-





EICHE NATUR NATURA
OAK | ROVERE | CHÊNE

BILAflor® 490

1-Stab | 1-strip | 1-listello | monolame

PRODUKT-HIGHLIGHTS | PRODUCT HIGHLIGHTS

Das hochwertige 2-Schicht Parkett **BILAflor®** vereint die Vorteile eines Klebeparketts mit jenen eines Fertigparketts und verfügt über eine Trägerschicht aus Fichten-Riften, während Sperrholz-Einleimer an den Stirnseiten für eine stabile Verbindungsstruktur sorgen.

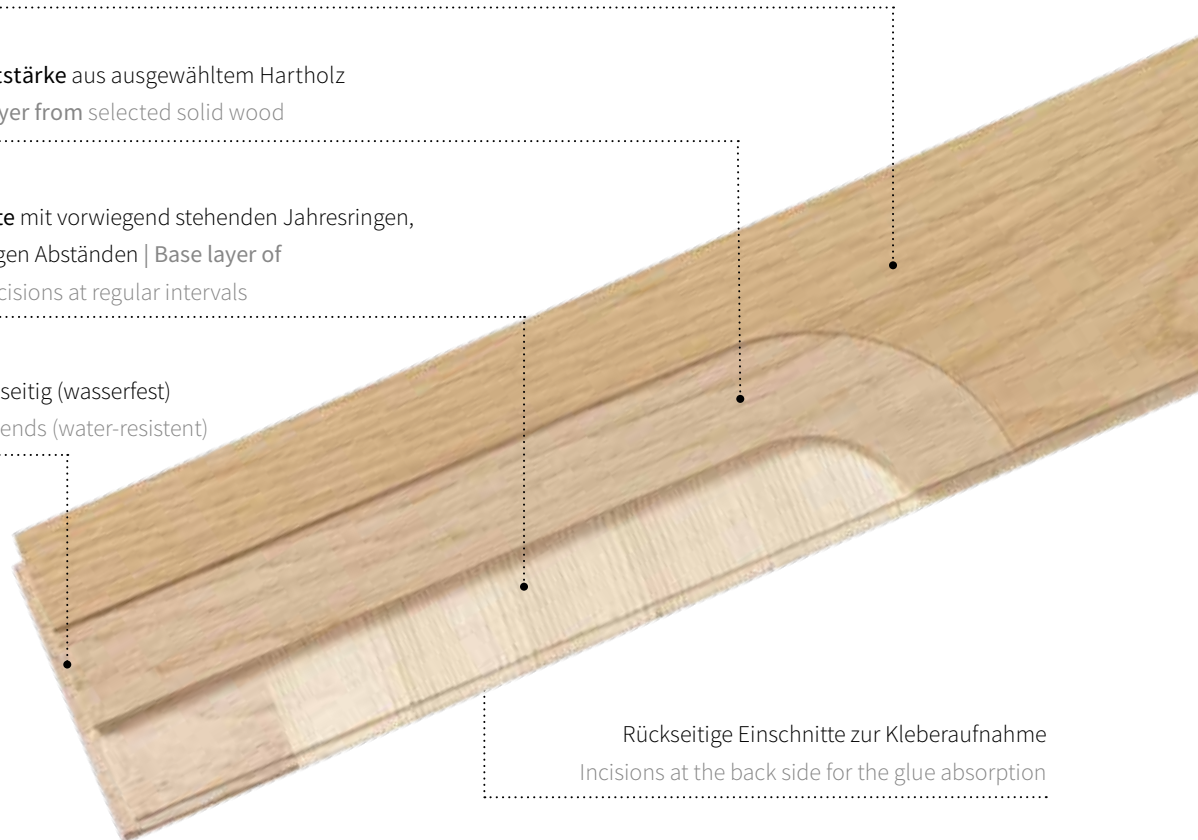
The high-quality 2-layer parquet **BILAflor®** combines all advantages of glue-down parquet with those of engineered parquet. The bottom layer made of rift-grained spruce and plywood bands on the front edges ensure a stable connection construction.

Fertig veredelte Oberfläche | Surface finish SEDA oder or TENSEO

Ca. 3,6 mm Deckschichtstärke aus ausgewähltem Hartholz
Approx. 3.6 mm wear layer from selected solid wood

Trägermaterial aus Fichte mit vorwiegend stehenden Jahresringen, Einschnitte in regelmäßigen Abständen | Base layer of quarter-sawn spruce, incisions at regular intervals

Sperrholzeinleimer stirnseitig (wasserfest)
Plywood inserts at both ends (water-resistant)



Rückseitige Einschnitte zur Kleberaufnahme
Incisions at the back side for the glue absorption

- + **Vollflächige Verklebung**
Glue down installation
- + **Hochwertige Verlegung** durch Verkleben auf Estrich und fußbodentauglichen Holzwerkstoffplatten
High-quality glue down installation on screed and on wooden composite subfloor
- + **Optimal für die Verlegung auf Fußbodenheizung**, Wärmedurchlasswiderstand: $R_T = 0,078 \text{ m}^2\text{K/W}$
Ideally suited for underfloor heating, thermal insulation resistance: $R_T = 0.078 \text{ m}^2\text{K/W}$
- + **Ausbleiben von Abrissfugen** durch Versiegelung der einzelnen Riemen
A finished surface refinement avoids pulling down joints

Alle „ca.“ - Angaben definieren sich als Toleranz von $\pm 10\%$. Values prefixed by „approx.“ signify a tolerance of $\pm 10\%$.



PRODUKTTYPEN PRODUCT TYPES

BILAFloor® 490 | 1-Stab | 1-strip

Abmessungen Dimensions	11 x 90 x 490 mm 0.43 in x 3.54 in x 1.61 ft
Verlegung Installation	Vollflächige Verklebung Glue-down installation
Verpackung Packaging	48 Stk./Paket = 2,116 m ² , 42 Pakete/Pal. = 88,90 m ² 48 pieces/pack = 2.116 m ² , 42 packs/pallet = 88.90 m ² 48 pieces/pack = 22.776 sq ft, 42 packs/pallet = 956.911 sq ft

Für Fußbodenheizung geeignet $R_T=0,078\text{m}^2\text{K/W}$
Suitable for underfloor heating $R_T=0.078\text{m}^2\text{K/W}$



BILAFloor® 500 | 1-Stab | 1-strip

Abmessungen Dimensions	11 x 70 x 500 mm 0.43 in x 2.73 in x 1.64 ft
Verlegung Installation	Vollflächige Verklebung Glue-down installation
Verpackung Packaging	48 Stk./Paket = 1,680 m ² , 49 Pakete/Pal. = 82,320 m ² 48 pieces/pack = 1.680 m ² , 49 packs/pallet = 83.320 m ² 48 pieces/pack = 18.083 sq ft, 49 packs/pallet = 886.085 sq ft

Für Fußbodenheizung geeignet $R_T=0,078\text{m}^2\text{K/W}$
Suitable for underfloor heating $R_T=0.078\text{m}^2\text{K/W}$



BILAFloor® 1000 | 1-Stab | 1-strip

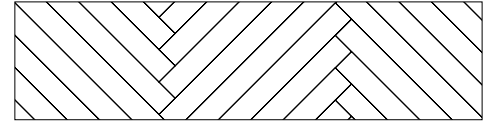
Abmessungen Dimensions	11 x 90 x 1000 mm 0.43 in x 3.54 in x 3.28 ft
Verlegung Installation	Vollflächige Verklebung Glue-down installation
Verpackung Packaging	24 Stück/Paket = 2,160 m ² , 42 Pakete/Palette = 90,720 m ² 24 pieces/pack = 2.160 m ² , 42 packs/pallet = 90.720 m ² 24 pieces/pack = 23.25 sq ft, 42 packs/pallet = 976.502 sq ft

Für Fußbodenheizung geeignet $R_T=0,078\text{m}^2\text{K/W}$
Suitable for underfloor heating $R_T=0.078\text{m}^2\text{K/W}$

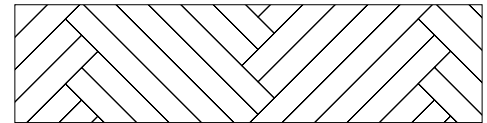


VERLEGEMUSTER INSTALLATION PATTERNS

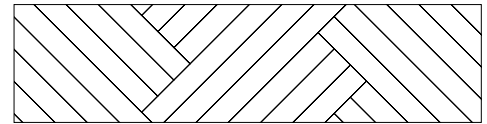
Fischgrät* | Herringbone* **BILAFloor® 490 / 500 / 1000**



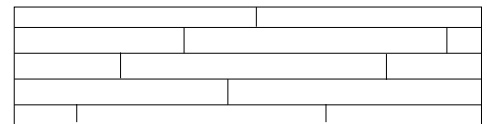
Doppel-Fischgrät* | Double Herringbone* **BILAFloor® 490 / 500 / 1000**



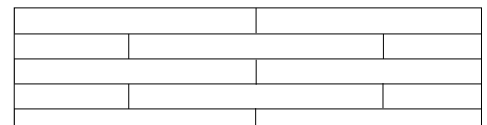
Dreifach - Zopf* | Triple Herringbone* **BILAFloor® 490 / 500 / 1000**



Naturriemen | Für alle **BILAFloor®** Produkte. Irregular Pattern | For all **BILAFloor®** products.



Riemenverband | Für alle **BILAFloor®** Produkte. Brick Pattern | For all **BILAFloor®** products.



Alle Produkte sind miteinander kombinierbar.
All products can be combined with one another.

* = **BILAFloor® 1000** auf Anfrage / on request